

PLISAN

4 millones de m2 / 4 million m2.

A 35 Km del Puerto de Vigo / 35 km from the Port of Vigo.

Conectada con la autovía A-52 y por ferrocarril / Connected to the A-52 highway and by railway.

Máxima intermodalidad / Maximum intermodality.

Integrada en el polo industrial auxiliar de la automoción (30 km) / Integrated into the automotive auxiliary industrial hub (30 km).

Disponibilidad de conexión eléctrica a redes de alta capacidad / Availability of electrical connection to high capacity networks.

Infraestructuras para la gestión y tratamiento del agua. / Infrastructures for water management and treatment.

Adquisición de parcelas urbanizadas ya disponibles: / Acquisition of available urbanized plots:

Venta / Sale
Derecho superficie / Surface right



400 Ha



AUTORIDAD PORTUARIA DE VIGO
VIGO PORT AUTHORITY

oficina central / headquarters

Pr. da Estrela, 1, 36201 Vigo

+34 986 268 000
apvigo@apvigo.es
www.apvigo.es



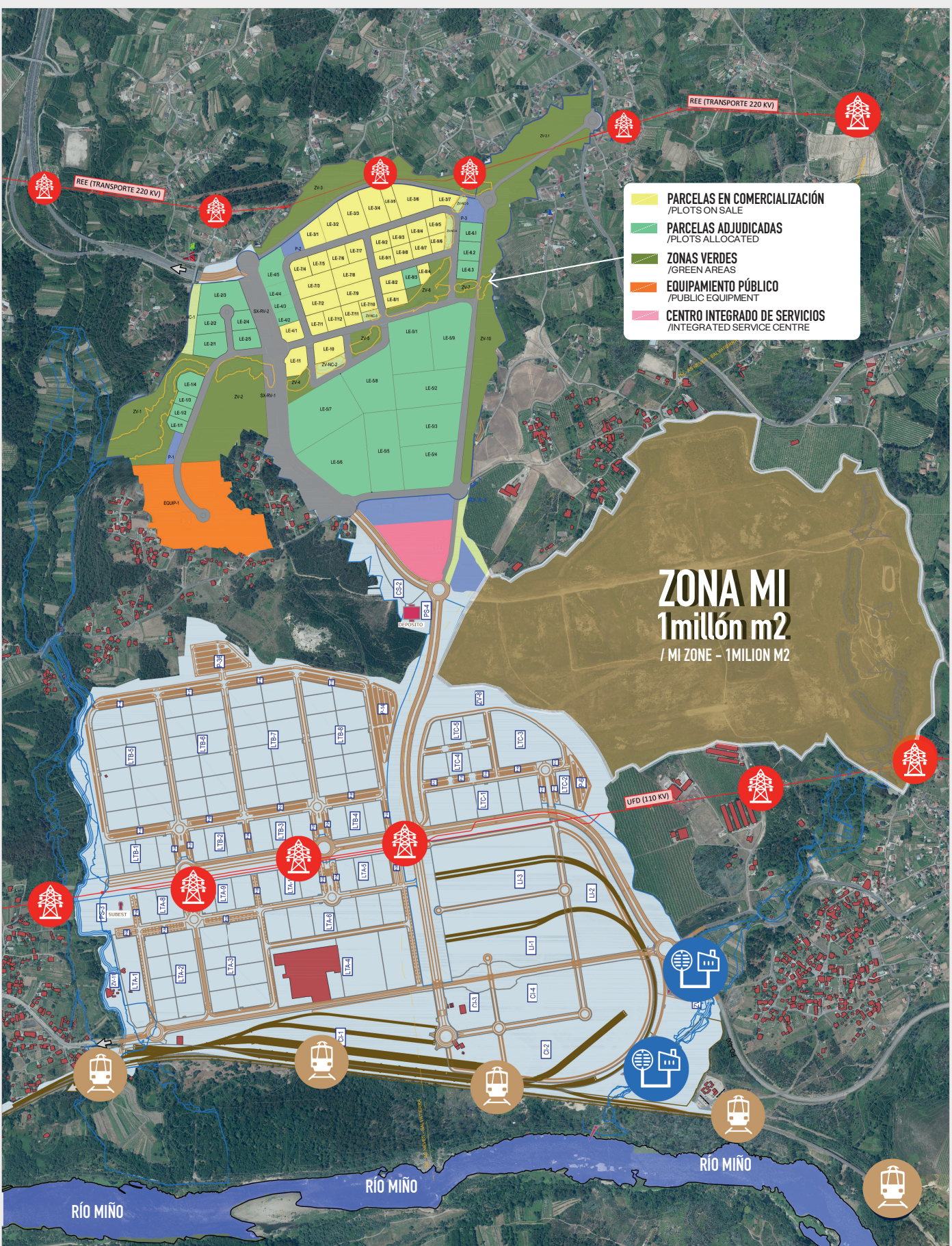
Industrial & Logistics Platform

PLATAFORMA LOGÍSTICA DEL PUERTO DE VIGO

LOGISTICS PLATFORM OF THE PORT OF VIGO



Autoridad Portuaria de Vigo



LA MAYOR SUPERFICIE INDUSTRIAL DE GALICIA Y NORTE DE PORTUGAL

/THE LARGEST INDUSTRIAL AREA IN GALICIA AND NORTHERN PORTUGAL

Área especializada e intermodal para grandes empresas y servicios logísticos así como para actividades industriales, empresariales y servicios generales asociados.

/Specialized and intermodal area for large companies and logistics services as well as for industrial and corporate activities and associated general services.

Canaliza las relaciones comerciales del Eje Atlántico. Acerca los mercados europeos y americanos.

/It channels the commercial relations of the Atlantic Axis. Linking European and American markets.

Es la puerta idónea para la instalación de grandes compañías que busquen áreas de negocio en la fachada atlántica del sur de Europa.

/It is the ideal gateway for the installation of large companies looking for business areas on the Atlantic coast of southern Europe.

La ubicación ideal para empresas de los distintos ámbitos de la producción que necesiten información y conexión con las redes

/Ideal location for companies in the different fields of production that need information and connection with the world trade networks.

Emplazamiento perfecto para cualquier tipo de instalaciones que permitan intercalar procesos que aumenten el valor de las mercancías (envasado, etiquetado, control de calidad, despacho aduanero, etc.) del comercio mundial.

/Perfect location for any type of facilities that allow the interleaving of processes that increase the value of the goods (packaging, labelling, quality control, customs clearance, etc.).



ALTA CONECTIVIDAD. MÁXIMA INTERMODALIDAD

/HIGH CONNECTIVITY. MAXIMUM INTERMODALITY

AÉREA /AIR

33km VIGO INTERNACIONAL AIRPORT	129km S.COMPOSTELA INTERNACIONAL AIRPORT	138km PORTO INTERNACIONAL AIRPORT
---------------------------------------	--	---

MARÍTIMA /MARITIM

35km VIGO PORT

CONEXIÓN DIRECTA VIARIA Y FERROVIARIA
DIRECT ROAD AND RAIL CONNECTION

CARRETERA /HIGHWAY

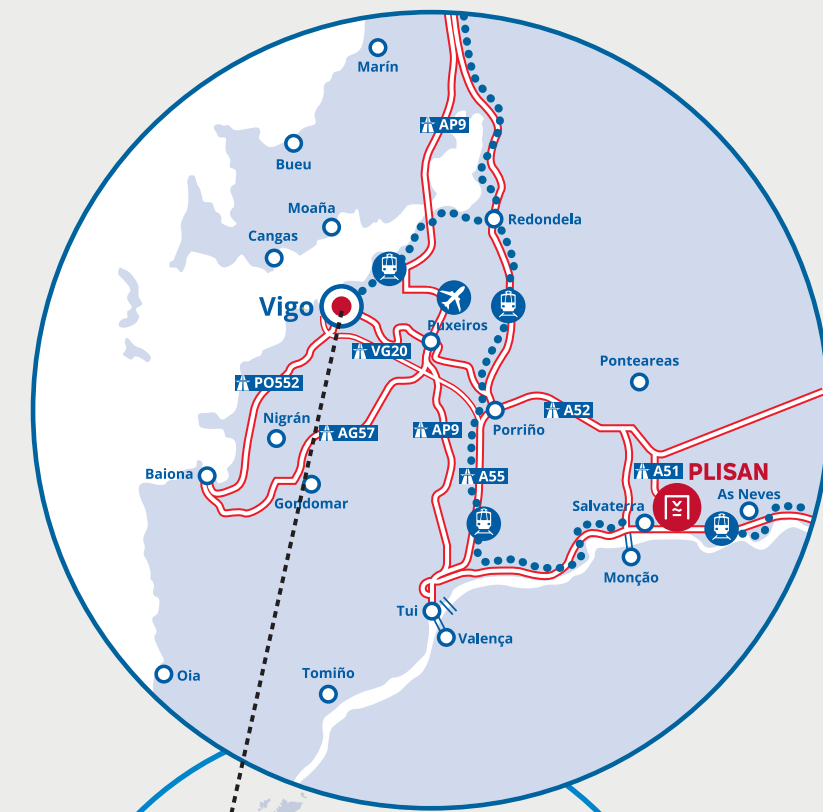
A52 ESPAÑA EUROPA /SPAIN EUROPE	A55 PORTUGAL	AP-9 GALICIA NORTE /NORTH OF GALICIA
--	--------------	---

FERROCARRIL /RAILWAY

CONEXIÓN DIRECTA RED FERROVIARIA GENERAL
/DIRECT CONNECTION WITH RAILWAY NETWORK

LÍNEA FFCC MADRID_OURENSE_VIGO_PUERTO DE VIGO

PARA COMPOSICIONES DE 750 M
/FOR COMPOSITIONS OF 750M



OPERATIVO EN 2026 /FULLY OPERATIONAL 2026

APARTADERO FERROVIARIO

/FREIGHT RAILWAY SIDING

► **Conexión directa a red general ferroviaria (línea Monforte-Vigo), conexión con el Puerto de Vigo (Aprox 40 min) y con Resto de España y Europa.**

/Direct connection to the general rail network (Monforte-Vigo line), connection with the Port of Vigo (approx. 40 min) and with the rest of Spain and Europe.

► **3 vías de expedición electrificadas de más de 750 m de longitud.**

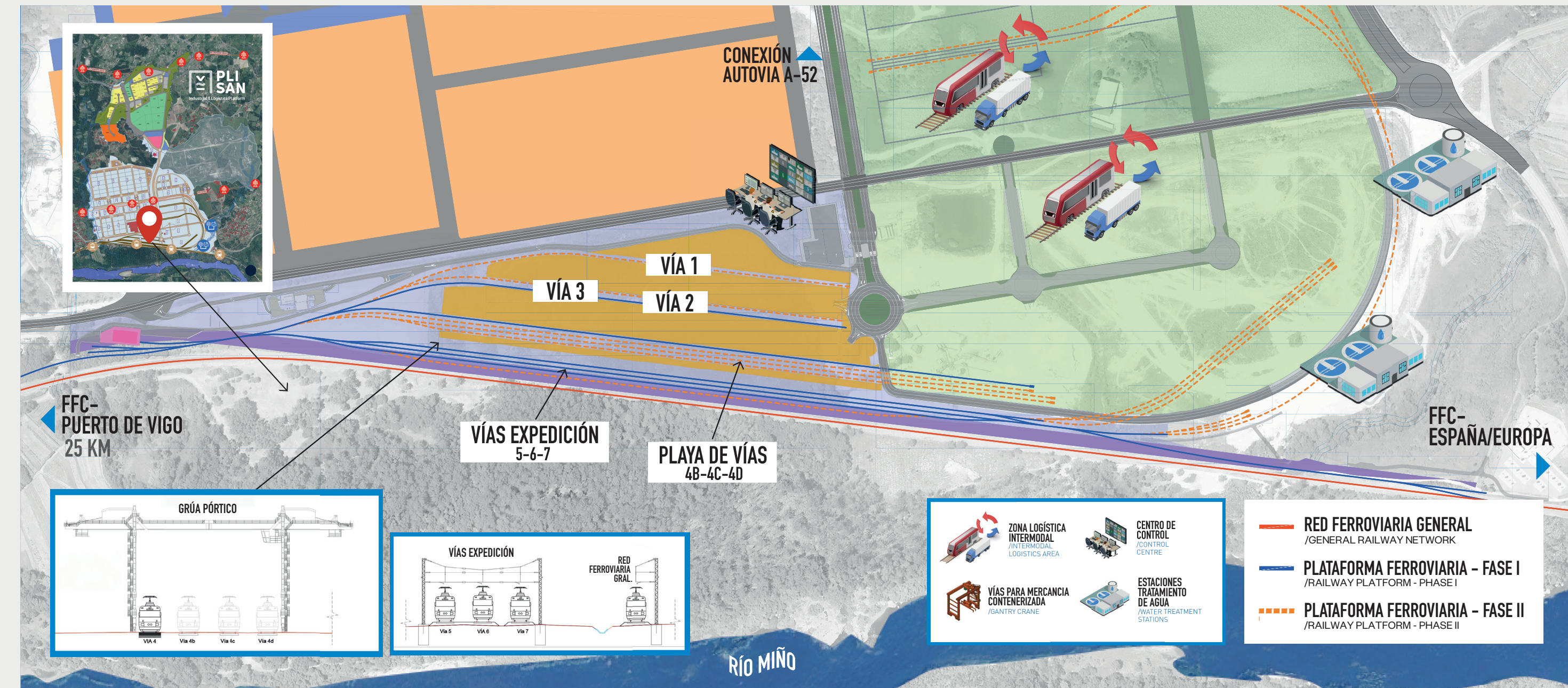
/3 electrified expedition tracks of more than 750 m in length.

► **4 vías en placa para mercancía contenerizada o general.**

/4 slab tracks for containerised or general cargo.

► **3 vías en placa para mercancía general.**

/3 slab tracks for general cargo.



► **En torno a 45.000 m2 de playa de cargas y almacenamiento.**
/Around 45,000 m2 of loading and storage yard.

► **Posibilidad de desarrollo de 400.000 m2 de zonas logísticas intermodales.**
/Possibility of developing 400,000 m2 of intermodal logistics area.

► **En desarrollo la 1ª fase del Apartadero (Inversión 39,9 M€).**
/First phase of the siding under development (Investment of 39.9 M€).

► **Financiado parte por Fondos Next Generation.**
/Partly financed by Next Generation Funds.

► **Puesta en servicio en diciembre 2026.**
/Commissioning in December 2026.



VIDEO

